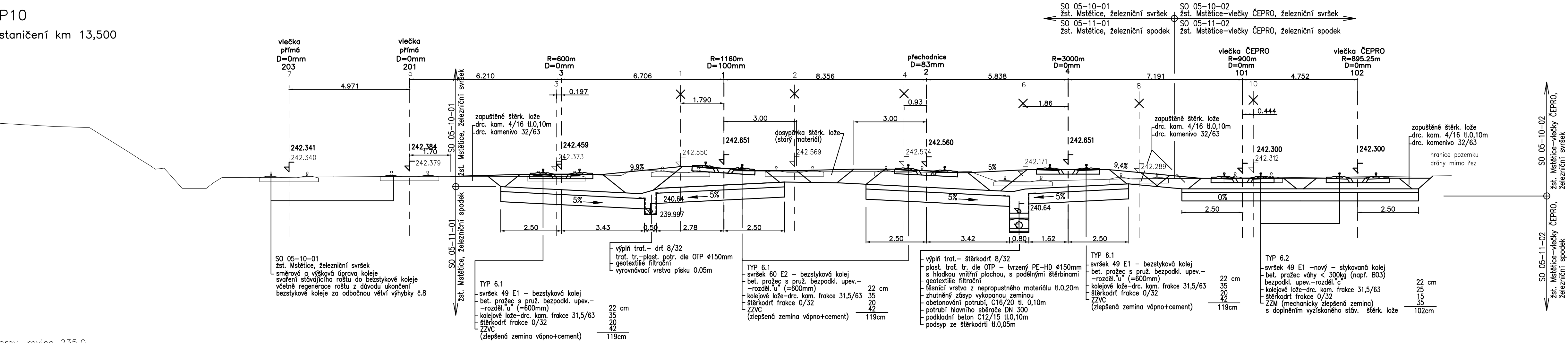
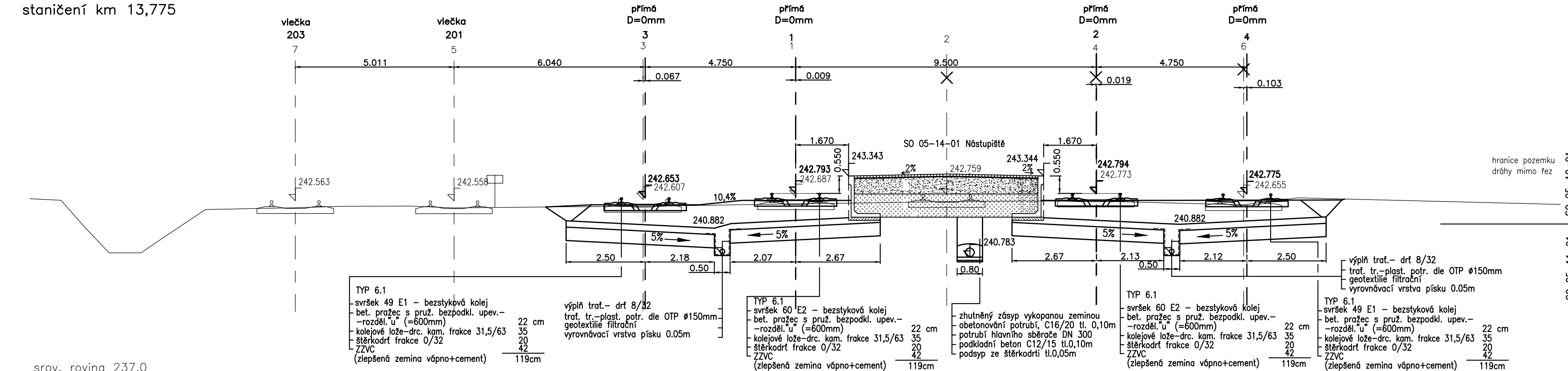


P10
staničení km 13,500



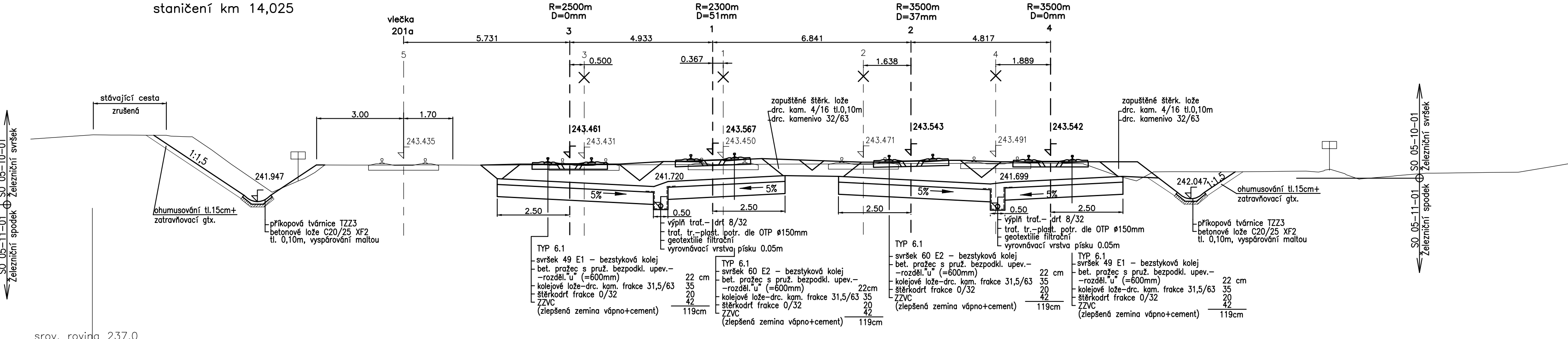
rov. rovina 235,0

P11
staničení km 13,775



rov. rovina 237,0

P12
staničení km 14,025



rov. rovina 237,0


ZPRACOVÁNÍ PŘIPOMÍNEK 02/2016

Souřadnicový systém S-JTSK
Výškový systém Bp

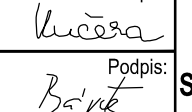
Změna:	Název změny:	Datum:	Provedl:	Podpis:

Investor, objednatel:	Správa železniční dopravní cesty, státní organizace Dílničná 1003/7 110 00 Praha 1	Kontaktní adresa: Správa železniční dopravní cesty, s.o. Stavební správa západ Sokolovská 278/1955, 190 00 Praha 9
-----------------------	--	--

METROPROJEKT Praha a.s. nám. I. P. Pavlova 2/1786 120 00 Praha 2 generální ředitel: Ing. David Krása tel.: +420 296 154 105 www.metroprojekt.cz info@metroprojekt.cz		Souprava číslo:
--	---	-----------------

HIP: Ing. Jaroslav Janeček tel.: +420 296 154 302 Stupeň: PD (DUR)	Podpis:  Název a účel díla: Optimalizace trat'ového úseku Čelákovice (mimo) - Mstětice (včetně)
--	---

Zpracovatelský úřad: tel.: +420 296325165 Vedoucí úřadu: Ing. ZBYNĚK PĚNKA	Název části díla: Stavební část Inženýrské objekty Železniční svršek a spodek	E E.1 E.1.1
---	---	-------------------

Odpovědný projektant: Ing. Robert Kučera	Podpis:  Název přílohy: SO 04-10(11)-01 Čelákovice - Mstětice, železniční svršek a spodek SO 05-10(11)-01 Zst. Mstětice, železniční svršek a spodek SO 05-10(11)-02 Zst. Mstětice - vlečky ČEPRO, železniční svršek a spodek Zst. Mstětice - Charakteristické příčné rezy P10 - P11	Změna: 000 Číslo příl.: 302
---	---	--------------------------------------